

# EDELSTAHL-GRILLPFANNE

GASGRILLZUBEHÖR



7885 FÜR SERIE KANSAS  
7895 FÜR SERIE MONROE

**DE**

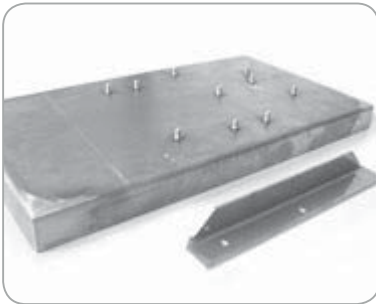
**AUFBAU-/BEDIENUNGSANLEITUNG**

## 1. TEILELISTE

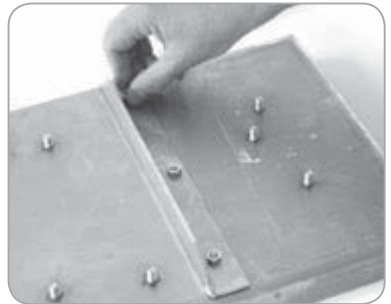
Nr.	Beschreibung	Menge
1	Edelstahlpfanne	1x
2	Winkel	1x
3	Verlängerungsbolzen M6x65	4x
4	Muttern M6	7x

## 2. MONTAGE

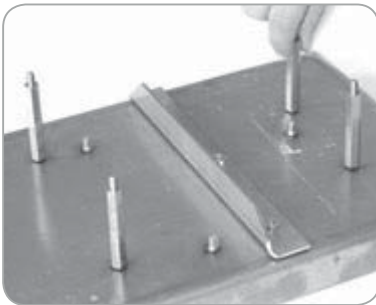
1



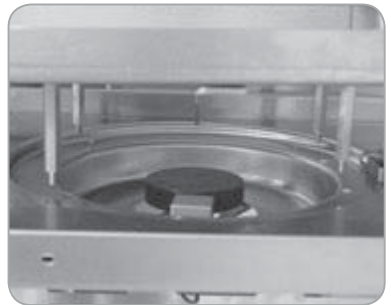
2



3



4



5



6

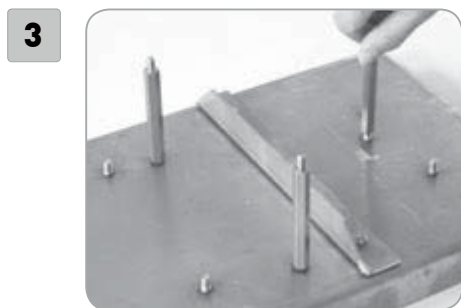
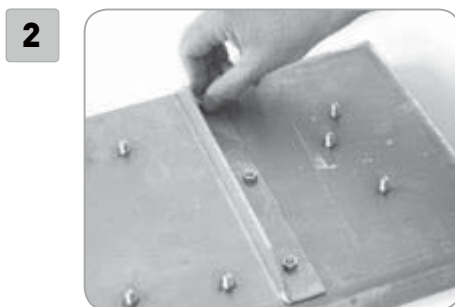
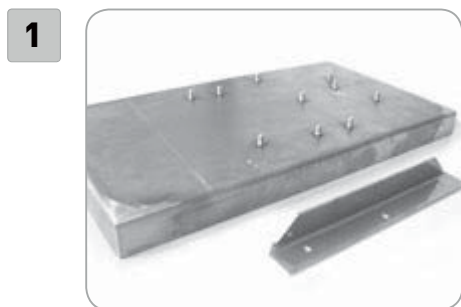


**AUFBAU EDELSTAHL-GRILLPFANNE FÜR SERIE MONROE 7895**

**1. TEILELISTE**

<b>Nr.</b>	<b>Beschreibung</b>	<b>Menge</b>
1	Edelstahlpfanne	1x
2	Winkel	1x
3	Verlängerungsbolzen M6x80	3x
4	Muttern M6	6x

**2. MONTAGE**



### 3. INBETRIEBNAHME

#### Vorm Ersteinsatz unbedingt beachten:

1. Die Edelstahl-Grillpfanne in heißem Wasser mit Spülmittel einweichen und anschließend mit einer Bürste reinigen.
2. Danach hoch erhitzares Fett (z.B. Sonnenblumenöl) bodenbedeckend in die Edelstahl-Grillpfanne füllen und Kartoffelschalen und reichlich Salz hinzugeben. Unter ständigem Wenden die Kartoffelschalen fast schwarz braten. Dabei können evtl. Stärkereste am Edelstahl-Grillpfannenboden kleben bleiben, das stört aber nicht.
3. Die Kartoffelschalen entfernen und abermals reichlich Salz in die Edelstahl-Grillpfanne streuen. Mit Hilfe eines Küchentuchs wird der Boden damit eingerieben. Nach einer Weile kann das Salz entfernt werden und die Edelstahl-Grillpfanne ist einsatzbereit.
4. Von nun an darf die Edelstahl-Grillpfanne nicht mehr mit Spülmittel in Kontakt kommen. Sie wird nur ausgewischt und leicht eingeölt. Mit einer ordentlich eingebratenen Edelstahl-Grillpfanne hat man lange Freude. Nach und nach entwickelt sich durch die Benutzung eine Patina, die zum einen der Edelstahl-Grillpfanne seinen unverwechselbaren Charakter verleiht und zum anderen eine hervorragende Antihftbeschichtung bildet.

### 4. GARANTIE UND SERVICE

Wir übernehmen für 2 Jahre die Garantie auf Funktion des Gerätes. Voraussetzung für die Garantieleistung ist eine ordnungsgemäße Behandlung des Gerätes und ein offizieller Nachweis des Kaufdatums. Technische und farbliche Änderungen behalten wir uns vor.

Die Garantie erlischt nach Ablauf der Garantiezeit oder sofort, wenn eigenständig Veränderungen am Gerät durchgeführt wurden. An Bauteilen, die vom Hersteller oder seinem Vertreter versiegelt wurden, dürfen keine Manipulationen durchgeführt werden!

Sollte Ihr Produkt trotz unserer Qualitätskontrollen einmal einen Defekt aufweisen, dann bringen Sie es bitte nicht zurück zum Einzelhändler, sondern setzen Sie sich direkt mit Enders in Verbindung. So können wir eine schnelle Reklamationsbearbeitung gewährleisten. Nutzen Sie hierfür das Serviceformular auf unserer Internetseite.

Serviceformular: <http://www.enders-germany.com/de/service/>

### 5. HERSTELLER

#### **Enders Colsman AG**

Brauck 1  
58791 Werdohl